



EGON REINERT-HAUS  
Willkommen  
Zuhause

# WILLKOMMEN DAHEIM

im Egon-Reinert-Haus







IM WOHNSTIFT  
KÖNNEN SENIOREN  
DAS LEBEN  
GENIESSEN!

**S**ind Sie ein anspruchsvoller Mensch? Das ist gut. Denn wir verwirklichen selbstbestimmtes Wohnen und Leben für anspruchsvolle Menschen. Das Leben im Wohnstift bedeutet weit mehr als Betreutes Wohnen. Es bietet Sicherheit, Komfort und Lebensqualität an jedem Tag. Sie entscheiden selbst und wählen aus unseren umfangreichen und hochwertigen Angeboten das passende für sich aus. Daheim ist man da, wo man sich wohl und geborgen fühlt und sein Leben nach individuellen Vorstellungen gestalten und genießen kann – **WILLKOMMEN DAHEIM IM WOHNSTIFT.**





## MEHR ALS NUR WOHNEN: **LEBEN!**

**L**ebensqualität und Lebensfreude pur – das bedeutet Wohnen im besonderen Ambiente unserer Wohnstifte! Aus einer Vielzahl an Apartment-Typen wählen Sie sich eine passende Wohnung aus, die zu Ihnen passt und Ihren persönlichen Ansprüchen gerecht wird: Sie gestalten Ihr Zuhause selbst. Das Besondere am Leben in unseren Wohnstiften ist der hotelähnliche Charakter. Ansprechend gestaltete Aufenthaltsbereiche, zahlreiche Gemeinschaftsräume, eine Rezeption und ein Café-Restaurant schaffen eine angenehme Atmosphäre und Raum für Begegnungen mit interessanten Menschen. Wir bieten umfangreiche Serviceleistungen, die das Leben angenehm und leicht machen.





## TRADITION, ERFAHRUNG UND MODERNITÄT

**N**iveauvoll und eigenverantwortlich leben, ganz nach den eigenen Wünschen und bei größtmöglicher Sicherheit: diese Philosophie setzt die gemeinnützige Stiftung Saarbrücker Altenwohnstift seit mehr als vier Jahrzehnten erfolgreich um. Wir verbinden Tradition, Modernität und Qualität – dies hat unsere Wohnstifte zu den Top-Adressen für Senioren im Saarland gemacht und hierauf gründet unser besonders guter Ruf. Auch Sie können darauf vertrauen!

**SELBST-  
BESTIMMT  
LEBEN!**





## JEDERZEIT BESTENS UND SICHER UMSORGT

**B**ei uns müssen Sie auf nichts verzichten! Sie wohnen barrierefrei, sicher und selbstbestimmt und gestalten Ihr Leben jeden Tag – immer wieder neu! Wünschen Sie Unterstützung oder ergibt sich ein Bedarf, dann sind wir für Sie da – jederzeit und in jeder Situation. Unsere professionellen und freundlichen MitarbeiterInnen erfüllen gerne Ihre Wünsche; unsere hauseigenen Hauswirtschafts-, Pflege- und Betreuungsdienste sind rund um die Uhr für Sie vor Ort. Mit einem individuellen auf Sie abgestimmten und maßgeschneiderten Unterstützungsangebot sind Sie bestens versorgt. Bei der Wahl der Leistungen bieten wir Ihnen größtmögliche Flexibilität und Kompetenz.





## SETZEN SIE SICH NEUE PERSÖNLICHE ZIELE!

Natürlich ergeben sich mit zunehmendem Alter auch neue Perspektiven und Erwartungen. Wir unterstützen Sie und zeigen Ihnen neue Möglichkeiten auf: Ob Kultur, Kunst, Unterhaltung, Bewegungstraining und Prävention – wir sind bekannt für unsere vielen Veranstaltungen und abwechslungsreichen Freizeitmöglichkeiten- auch zur Gesundheitserhaltung- für jeden Geschmack ist etwas dabei – ob individuell oder in der Gemeinschaft erlebt. Einmalig ist auch unsere erstklassige hauseigene Gastronomie: lassen Sie sich kulinarisch verwöhnen, bei Veranstaltungen oder einem Catering, genießen Sie täglich ein hervorragendes Speisenangebot und sorgen Sie mit gesunder Ernährung und passender persönlicher Beratung für Ihr Wohlbefinden.

GUTE  
AUSSICHT-  
TEN!

## SERVICE UND KOMFORT

Ob Hausreinigung, Wäscheservice, Einkaufsdienst, Friseur, Fußpflege – alles, was das Leben angenehm macht, finden Sie bei uns vor. Mit vielen individuellen Angeboten, beispielsweise Fahr- oder Begleitedienste, Apothekenservice, Banksprechstunden, Einkaufsservice etc. schaffen wir Ihnen Freiräume und Lebensqualität.



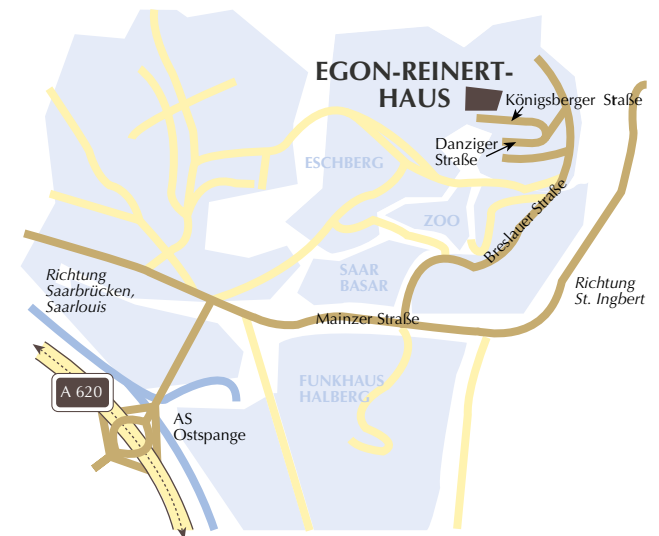


SCHÖNE  
LAGE

## SCHÖNE AUSSICHTEN – UNSER EGON-REINERT-HAUS

Unser Wohnstift Egon-Reinert-Haus liegt im Wohngebiet Eschberg und ist seit mehr als 40 Jahren ein fester Bestandteil des Stadtteils Eschberg und Teil des aktiven Gemeinwesens. Von vielen der rund 100 Apartments bietet sich ein herrlicher Höhenblick auf Saarbrücken. Hier findet aktives Leben statt: in diversen Aufenthalts- und Funktionsräumen – alle mit einem angenehmen Ambiente und gehobener Ausstattung.

Inmitten des Wohngebiets in direkter Nachbarschaft des Eschberg-Parks gelegen, umgeben von viel Grün, laden verkehrsarme und ruhige Wege zu Spaziergängen ein. Einkaufsmöglichkeiten, eine Sparkassenfiliale, Apotheken sowie Ärzte sind bequem gut zu Fuß erreichbar. In ca. 15 Minuten ist man per Linienbus im Stadtzentrum von Saarbrücken mit historischer Altstadt, Fußgängerzone, Theater/Opernhaus und zentralen Einkaufsmöglichkeiten.



### DIE STIFTUNG IST TRÄGER DER HÄUSER:

**EGON-REINERT-HAUS** . Königsberger Straße 43 . 66121 Saarbrücken . **Tel** 0681 8107-0 . **Fax** 0681 8107-904 . kundenserviceERH@saarbruecker-altenwohnstift.de  
**WOHNSTIFT REPPERSBERG** . Nußbergterre 10 . 66119 Saarbrücken . **Tel** 0681 5009-0 . **Fax** 0681 5009-922 . kundenserviceWR@saarbruecker-altenwohnstift.de  
Informationen auch auf unserer Homepage: [www.saarbruecker-altenwohnstift.de](http://www.saarbruecker-altenwohnstift.de) . E-Mail: saarbruecker-altenwohnstift@t-online.de

Verantwortlich für den Inhalt: Jürgen Schumacher . Fotos: Rüdiger Brill, 7 Grad Ost, framekit.de, Rachel Mrosek, Tom Gundelwein, Oliver Wild . Konzept und Umsetzung: [www.rachel-mrosek.de](http://www.rachel-mrosek.de) . Unsere Datenschutzerklärung finden Sie [hier](#).





IN  
BESTER  
GESELL-  
SCHAFT

## ÜBERZEUGEN SIE SICH VON UNSEREN ANGEBOTEN, UNSERER LEISTUNGSFÄHIGKEIT UND QUALITÄT.

### WOHNBEREICH STATIONÄRE PFLEGE

Die Fachkräfte im Wohnbereich Stationäre Pflege sind versiert in der Pflege und Betreuung alltagseingeschränkter und schwer pflegebedürftiger Menschen. Die Bewohner profitieren dort von einer vergleichsweise hohen Personalausstattung.

Alle Einrichtungen und Ausstattungen des Wohnstiftes stehen selbstverständlich den Bewohnern im Wohnbereich Stationäre Pflege zur Verfügung – ein angenehmer Komfort auch für Sie als Besucher und Angehörige.

### UNSERE AMBULANTEN ANGEBOTE FÜR EINE BETREUUNG UND VERSORGUNG ZU HAUSE

Ob Essen auf Rädern, Hauswirtschaft, Entlastung, Betreuung oder ambulante Pflege – mit unseren mobilen und ambulanten Angeboten kommen wir zu den Menschen nach Hause!

Sprechen Sie uns an: Wir beraten Sie umfangreich – auch zu den Möglichkeiten der Refinanzierung – und erarbeiten mit Ihnen für Ihre Liebsten eine passende Versorgung vor Ort.

### UNSERE ANGEBOTE FÜR EINE VORÜBERGE- HENDE VERSORGUNG

Manchmal braucht man nur für kurze Zeit Hilfe und Unterstützung: Buchen Sie für Ihre Angehörigen einen Aufenthalt zum Probewohnen, im Pflegehotel oder in der Kurzzeitpflege – mit allem Komfort und jeglicher Versorgungssicherheit.

Ein zeitlich begrenzter Aufenthalt im Wohnstift bietet Entlastung – gerade für pflegende Angehörige.





## ERÖFFNEN SIE SICH NEUE PERSPEKTIVEN IM ALTER!

**H**ell und freundlich sind all unsere Appartements gestaltet, die in unterschiedlichen Größen und Zuschnitten zur Verfügung stehen. Ein großzügiges, barrierefreies Bad mit Dusche sowie eine moderne Küche gehören zur Ausstattung dazu. Technische Assistenzsysteme in den Appartements (z.B. Notruf) gewährleisten Ihre Sicherheit, so dass Sie sich rundum sicher fühlen können. TV-Anschluss, Telefon und W-LAN sind in jedem Appartement vorhanden.

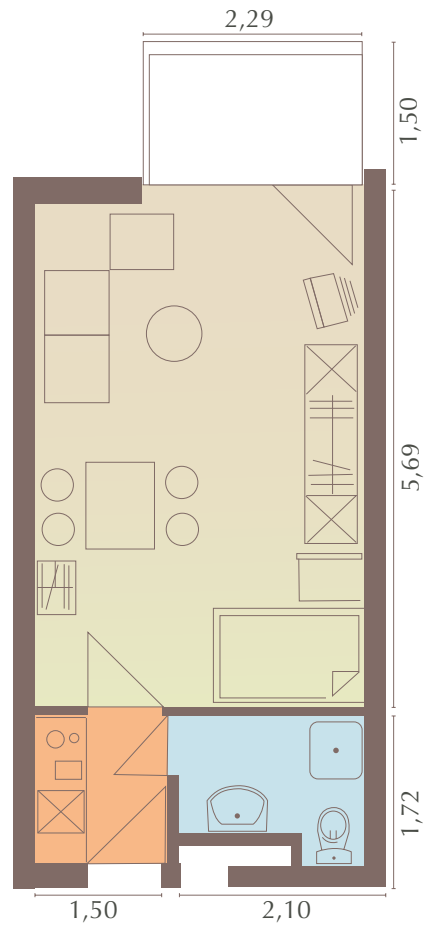
**Es ist Ihr Zuhause:** Sie gestalten und möblieren Ihr Appartement selbstverständlich nach Ihren persönlichen Wünschen und Vorstellungen. Für eine private und gemütliche Wohlfühl-Atmosphäre bringen Sie ihre eigenen Möbel, wertvollen Erinnerungsstücke und liebgewonnenen Einrichtungsgegenstände einfach mit.

Haben Sie ein Haustier? Auch Ihr Liebling ist bei uns herzlich willkommen!



## BEISPIELAPPARTEMENTS

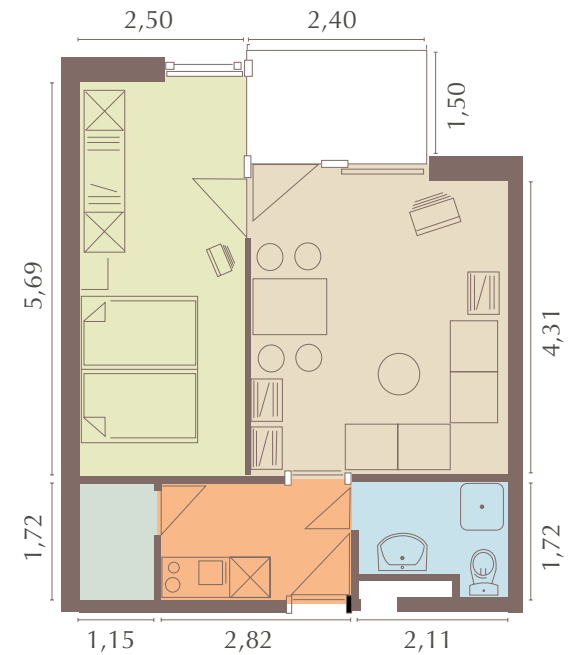
- Wohnen
- Kochen
- Eingangsbereich
- Schlafen
- Bad
- Abstellkammer



**Typ I**  
1-Zimmer-Wohnung  
ca. 28 m<sup>2</sup>



**Typ II**  
1,5-Zimmer-Wohnung  
ca. 35 m<sup>2</sup>

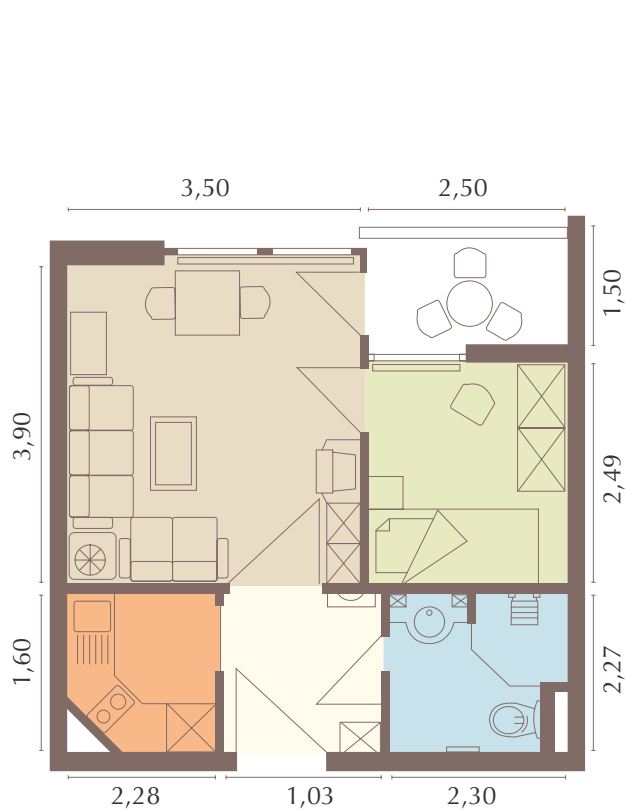


**Typ III**  
2-Zimmer-Wohnung  
ca. 42 m<sup>2</sup>

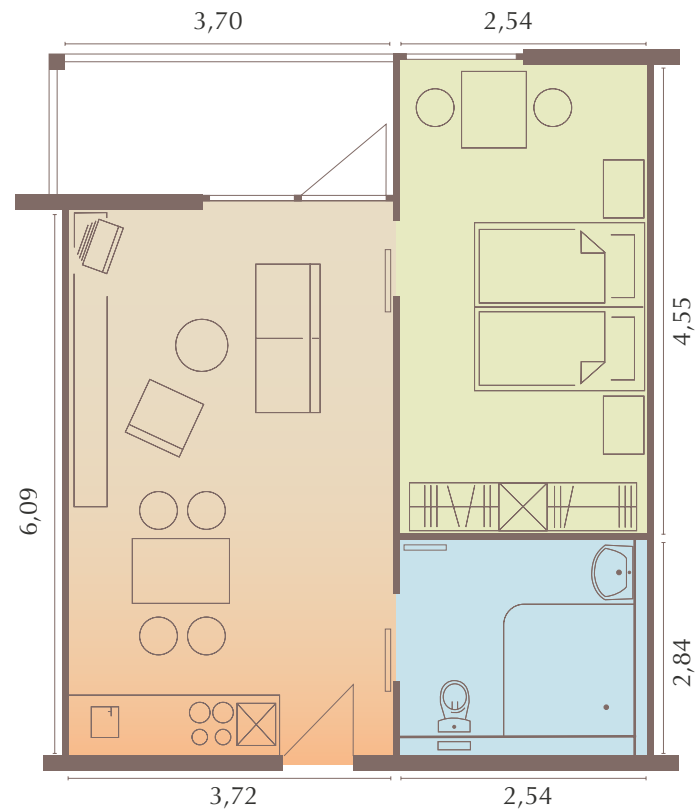


## BEISPIELAPPARTEMENTS

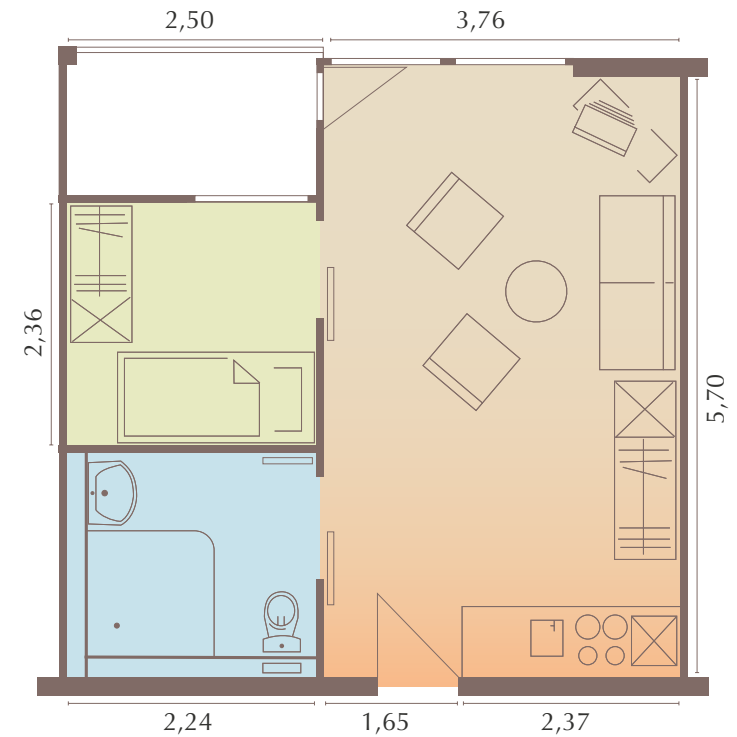
Wohnen
  Kochen
  Eingangsbereich
  Schlafen
  Bad



**Typ IV**  
 1,5-Zimmer-Wohnung  
 ca. 35 m<sup>2</sup>



**Typ V**  
 2-Zimmer-Wohnung (saniert)  
 ca. 42 m<sup>2</sup>



**Typ VI**  
 1,5-Zimmer-Wohnung (saniert)  
 ca. 35 m<sup>2</sup>